

# Lähisuhtevägivald ja juhtumi lahendamine

Mare Tupits  
Uno Traat



SISEKAITSEAKADEEMIA

# Sissejuhatus

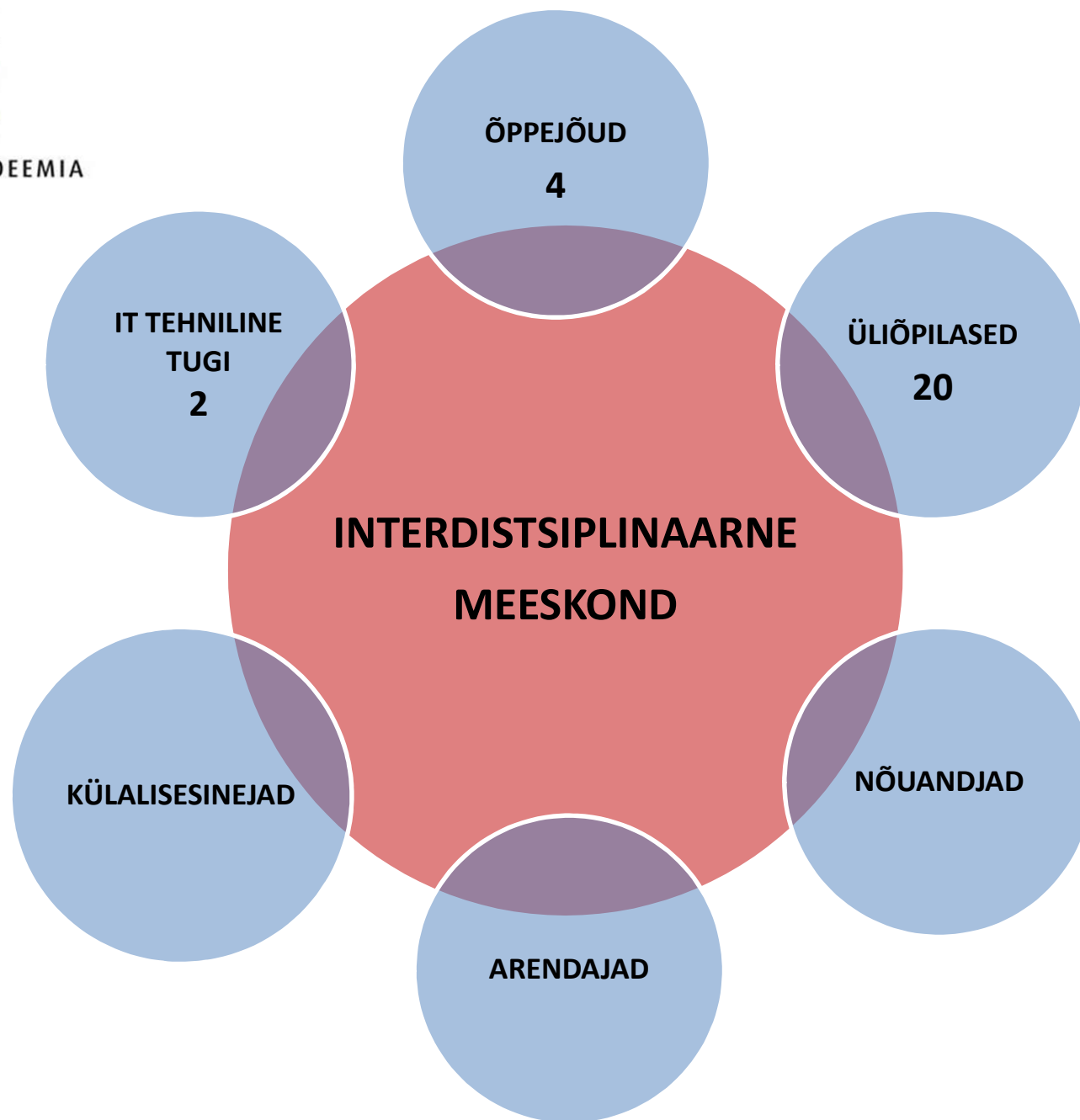
- ✓ Lähisuhtevägivald on Eestis üks tõsisemaid sotsiaalseid ja rahvatervise probleeme, mis koormab riigi õiguskaitse-, tervishoiu- ja sotsiaalhooldesüsteemi.
- ✓ Lähisuhtevägivalla juhtumite ennetamisel on institutsioonide vaheline koostöö Eestis senini olnud vähene.

# Kahe rakenduskõrgkooli vaheline koostöö

- ✓ Koostöö arendamiseks loodi 2015. aastal Tallinna Tervishoiu Kõrgkooli ja Sisekaitseakadeemia vahel ühisõppeaine: **Lähisuhtevägivald ja juhtumi lahendamine.**
- ✓ Õppeaine eesmärgiks on kujundada üliõpilases valmisolek lahendada lähisuhtevägivalla juhtumeid koostöös erinevate osapooltega (politsei, tervishoiutöötaja).



SISEKAITSEAKADEEMIA



TALLINNA  
TERVISHOIU  
KÕRGGKOL

# Teemad Moodle´i keskkonnas

- ✓ Sissejuhatus ainesse lähisuhtevägivald (LSV) ja juhtumi lahendamine
- ✓ LSV dünaamika ja mustrid
- ✓ LSV levimus. Sooline võrdõiguslikkus
- ✓ LSV riskitegurid
- ✓ LSV õiguslikud raamid (Istanbuli konventsioon)
- ✓ LSV juhtumi lahendamine politseis
- ✓ Ohvri sensitiivne kohtlemine (EL kuriteoohvrite direktiiv)
- ✓ LSV mõju tervisele ja ohvri esmane käsitlemine tervishoiusüsteemis
- ✓ LSV ennetamine
- ✓ Abistaja abistamine ehk kuidas säilitada terviklikkus.

# Õppemeetodid

## Kontaktõpe :

- ✓ Loengud, seminarid, avatud diskussioonid, testid
- ✓ Simulatsioon ja arutelu (*debriefing in vivo*)  
Tallinna Tervishoiu Kõrgkooli simulatsiooni keskus
- ✓ Animatsiooniprogrammil põhinev simulatsioon ja arutelu Sisekaitseakadeemias;

## Iseõpe Moodle´i keskkonnas:

- ✓ videod, videoloengud, töö kirjandusega, näidisjuhtumid, küsimustikud, tagasiside

# Simulatsioon *in vivo*



# Animatsioonil põhinev simulatsioon



# Simulatsioon ja arutelu (*debriefing*)

- ✓ Simulatsioonimeetod aitab õpilastel mõista reaalseid olukordi.
- ✓ Arutelu on simulatsiooni oluline osa, kus toimub läbimängitud olukorra analüüs konstruktiivse hindamise ja tagasiside abil õpetaja ja õpilaste koostöös andmata hinnanguid.

# Sensitiivsustreening

- ✓ Eesmärk - vältida teisest ohvristamist.
- ✓ Aitab mõista vägivallaohvri ootuseid abistajale (politseiametnik, tervishoiutöötaja) ja ohvri tegelikke vajadusi.
- ✓ Aitab mõista ohvri keerulist emotsionaalset seisundit ja hirme.
- ✓ Käsitleb ohvrile edasise tegutsemise ja kaitse kohta teabe jagamise olulisust ja võimalusi.
- ✓ Juhtumianalüüside käigus arutletakse, kuidas vestlust alustada, milliseid verbaalse ja mitteverbaalse suhtlemise viise kasutada.

# Juhtum 1



# Juhtumi kirjeldus

Poiss siseneb kooliõe kabinetti rutiinsesse tervisekontrolli. Poiss on ebakindel, kartlik, väldib pilkkontakti, väsinud moega, kannab pikkade varrukatega riideid ja pea on kaetud. Kooliõde tuvastab, et 10-aastase poisi kehal on nähtavad vägivalla märgid: verevalumid, haav, kriimustused jne. Usalduslikus õhkkonnas tunnistab poiss, et kasuisa peksab ja ema ei saa midagi ette võtta. Kooliõde teatab juhtunust politseile ja sotsiaaltöötajale.

# Juhtum 2



# Juhtumi kirjeldus

Häirekeskusesse helistab naine, kes nuttes karjub, et mees peksab teda. Ta karjub aadressi ja ütleb, et mees tahab teda tappa. Seepeale kõne katkeb.

Politsei saabub sündmuskohale ja leiab eest purjus naise, kes karjub, kuidas mees teda petab, temast ei hooli ja peksab teda.

Politsei leiab kõssitava mehe, kes võpatab politsei lähenedes. Teda püsti tõmmates märkavad politseinikud kahvli mehe turjas. Mees on kartlik. Küsimustele ei vasta ja hakkab nutma. Sosistab vaikselt "*Help me! Help me!*" - selgub, et ta pole eestlane ega oska eesti keelt.

# Üliõpilaste tagasiside

## Soovitused õppeaine parendamiseks

- ✓ Kaasata ohvrite abistamise tegevusterapeut ja kiirabitöötaja.
- ✓ Käsitleda simulatsioonides imikuga perekonda.
- ✓ Käsitleda keerulisemaid juhtumeid, kus on vajalik võrgustiku koostöö.
- ✓ Kuidas aidata abistajat, et vältida kaastunde väsimust?

# Üliõpilaste tagasiside

## Oluline teave/kogemus

- ✓ Tean edaspidi, kuidas toimub politseitöö ja tean mis järjekorras ja kellele lähisuhtevägivallast teatada.“
- ✓ „Oskan kummutada müüte ja eelarvamusi.“
- ✓ „Tervishoiutöötaja ja politsei koostöö LSV situatsioonis on väga oluline.“
- ✓ „Tuleb teha koostööd, et tulemused oleksid maksimaalsed!“

# Ühistegevused

Rahvusvahelist naistevastase vägivalla vastu võitlemise päeva (25.11) tähistavad konverentsid:

- ✓ 2016. aastal esimene lähisuhtevägivalla alane konverents Sisekaitseakadeemias.
- ✓ 2017. aastal Tallinna Tervishoiu Kõrgkoolis "Lähisuhtevägivald muutuv maailmas."
- ✓ 2018. aastal kavas taas temaatiline konverents.

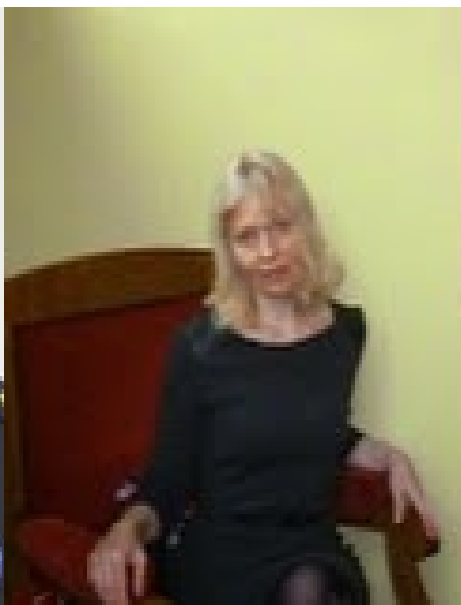
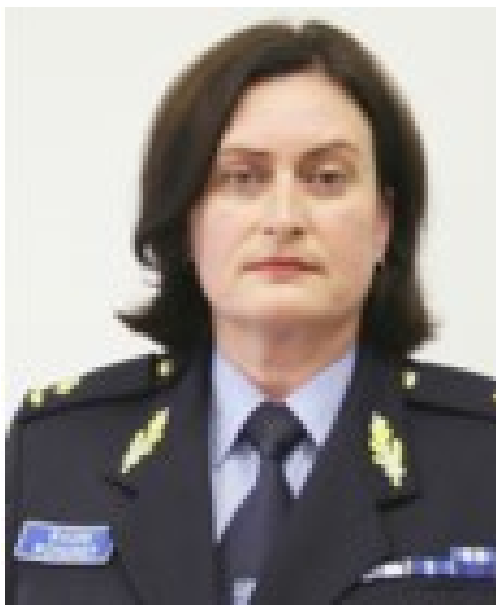
Konverentsi põhieesmärk on teadlikkuse tõstmine, hoiakute kujundamine ja teabe jagamine.

# Publikatsioonid

**Merits, M; Tupits, M; Mets-Oja, S; Vanaisak, Ü; Rohuniit, R; Traat, U. (2017).** *Intervention possibilities to intimate partner violence during pregnancy and postpartum period in interdisciplinary teamwork using simulation and e-learning methods.* Midwives Making a difference in the World.

- ✓ 31st ICM Triennial Congress Toronto, Canada 18-22 June 2017: 31st ICM Triennial Congress Toronto, Canada 18-22 June 2017. Toronto, Canada: *Johnson&Johnson Consumer Inc*, 68–68.
- ✓ Uurimistööde artiklid ja konverentside teesid. Research Articles and Conference Abstracts XI, XI: The 4th Nordic Forum for Nurse Educators Conference, Tartu Health Care College, 14.-15. November 2017. Ed. Reet Urban. Tartu: Tartu Tervishoiu Kõrgkool, 371–372.

# Meie tiim



**Rauni Rohuniit**

**Marika Merits**

**Mare Tupits**

**Uno Traat**

# Diskussiooniküsimused

- ✓ Miks on lähisuhtevägivalla teemat vaja hoida ühiskonnas fookuses?
- ✓ Keda puudutab või kas üldse puudutab lähisuhtevägivald?

**Täname tähelepanu eest!**