

*Institutsionaalne
enesehindamine ja
ülikooli arengukava*

—

Üks tee, kaks asja

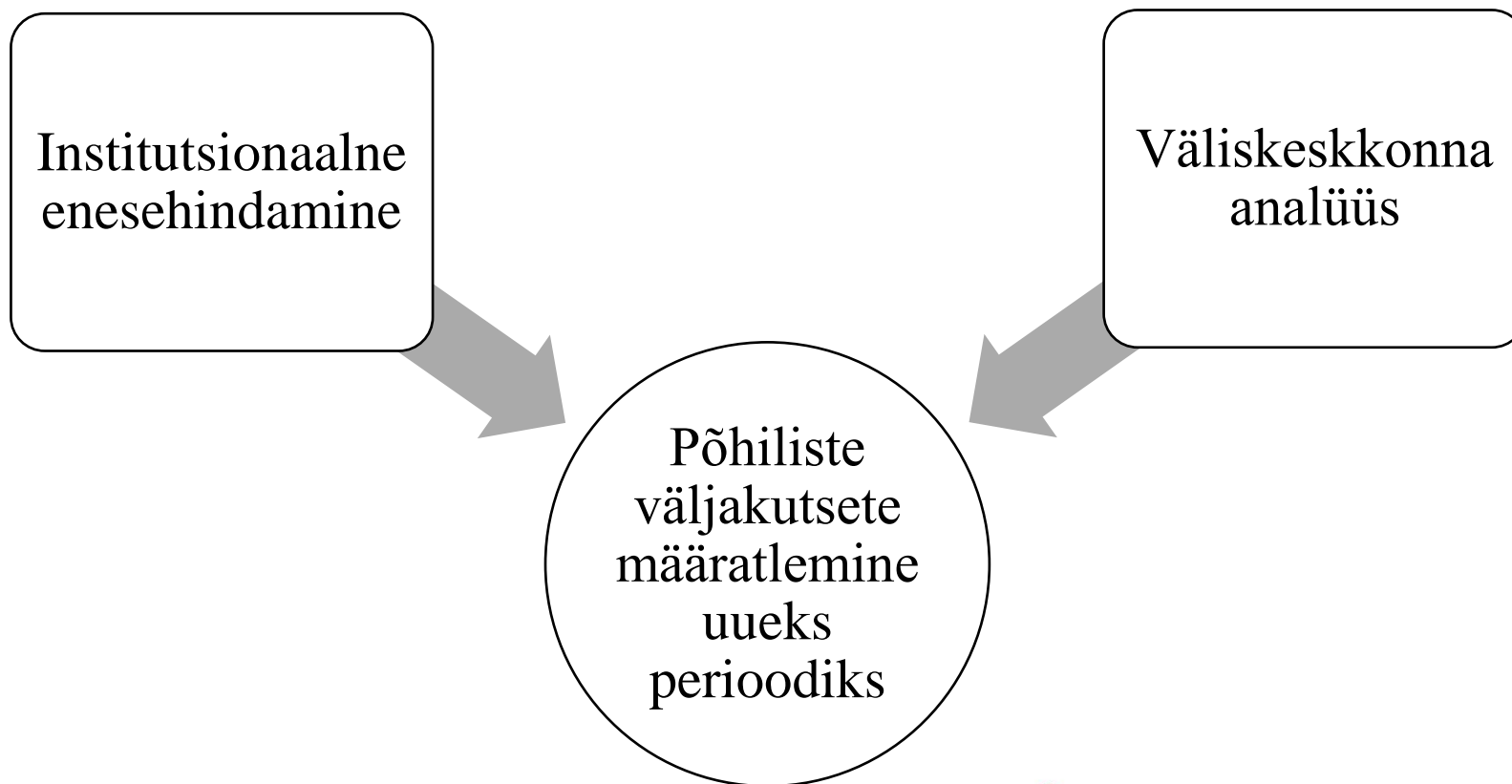
Eve Eisenschmidt

Tallinna Ülikooli areendusprorektor



TALLINNA ÜLIKOOL

Uue arengukava perioodi kavandamise lähtekohtade määratlemine



Tallinna Ülikooli arengukava 2020 lähteülesanne

Lähtekohtade alused:

- Tegevuskeskkonna analüüs (välistrendid ja strateegilised suundumused Eestis, EL ja maailmas)
- Institutsionaalse akrediteerimise eneseanalüüs ja ekspertkomisjoni hinnang (sisemised tugevused ja parendusvajadused)

Lähteülesanne: lähtuvalt TLÜ jaoks olulisematest väljakutsetest määratleda ülikooli eesmärgid ja tegevused aastani 2020

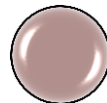
Väljakutsed:

- Profiili täpsustamine
- Süvenev interdistsiplinaarsus
- Rahvusvahelistumine
- Vajadus tagada nõudlikkus ja jätkusuutlikkus kõigis oma tegevustes

IA eneseanalüüs



Arengukava
2015 - 2020



Fookusvaldkondade
kavandamine, arengukava
koostamine

Arengukava koostamise protsess

Kevad- suvi
2013

- Fookuste kaardistamine, mõttetalgud: Tallinna Ülikooli võimalused
- Institutsionaalne enesehindamiseks andmete kogumine, keskkonna analüüs

Sept - dets
2013

- Arenguseminarid fookuste kaupa jätkuvad
- Enesehindamine valdkondade kaupa

Jaan- mai
2014

- Kohtumine hindamiskomisjoniga (aprill) ja hindamisraport
- Arengukava arutelud üksustes ja partneritega

Sept-
november
2014

- Hindamisraporti tulemuste arutelu
- Visioonikonverents, arengukava rakendusplaani koostamine

Detsember
2014

- Arengukava kinnitamine senatis



TALLINNA ÜLIKOOL

Ülikooli tugevused institutsionaalse akrediteerimise ekspertkomisjoni hinnangul:

- lühikese aja jooksul on erinevate liitujate baasil suudetud välja arendada usaldusväärne ülikool, millel on oma selge identiteet
- võtmetähtsusega ametikohtadel keskteenistustes on kõrgelt kvalifitseeritud ning pädevad töötajad
- märkimisväärne välisõppejõudude, personali ja üliõpilaste erakordselt hea inglise keele oskus
- suurepärane õppekeskkond ning otstarbekohased ja kvaliteetsed õppevahendid

(mõned väljavõtted)



TALLINNA ÜLIKOOL

Parendusvaldkonnad ekspertkomisjoni hinnangul

- lähiajal keskenduda struktuuriuudendusele eesmärgiga edendada interdistsiplinaarsust ning tasakaalustada ülikooli eelarvet
- määratleda pikaajalised teadustegevuse suunad, mis tuleneksid ülikooli tänastest valdkondlikest tugevustest ning arvestaksid riiklike arenguprioriteetidega
- suur väljalangevus
- madal doktorantide välismobiilsus
- edendada meeskonnatööd, käivitada mentorprogramm, eraldada või hankida juurde rohkem väliseid rahalisi vahendeid teadlaste välismobiilsuse soodustamiseks ning edendada teadustegevuse alast koostööd akadeemilise personali ning doktorantide vahel



Tallinna Ülikool 2020

TALLINNA ÜLIKOOLI VISIOON ON OLLA

*TARGA ELUVIISI
EESTIVEDAJA*

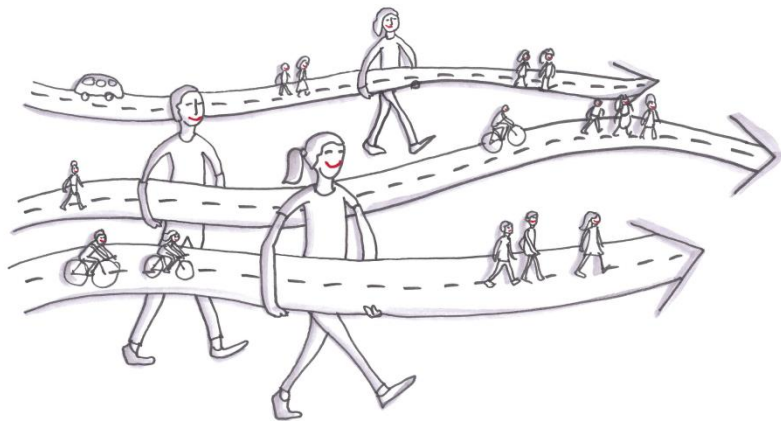
JA KUJUNDAJA EESTIS



TALLINNA ÜLIKOOL

STRATEEGILINE EESMÄRK ON KOONDADA OMA TEGEVUSED
VIIDE FOOKUSVALDKONDA:

- HARIDUSUUENDUS
- TERVE JA SÄÄSTEV ELUVIIS
- DIGI- JA MEEDIAKULTUUR
- KULTUURILISED KOMPETENTSID
- AVATUD ÜHISKONNAKORRALDUS JA VALITSEMINE



TALLINNA ÜLIKOOL

TEGEVUSPÕHIMÕTTED

ÜLIKOOL ON ...

... interdistsiplinaarne oma teadus-, arendus- ja loometegevuses (TAL)

... rahvusvaheline töö- ja õpikeskkond

... oma tegevuses nõudlik ja jätkusuutlik

Ühiskondlike probleemide mõtestamine ja praktiliste lahenduste loomine interdistsiplinaarses teadustöös

Õppeprotsessis eri vald-kondade üldpäädevuste seostamine praktiliste oskustega

Interdistsiplinaarsuse toetamine kajastub rahastuspõhimõtetes ja töökorralduses

Ülikool on usaldusväärne töandja ning atraktiivne partner rahvusvahelises teaduses

TAL ja mõju ühiskonnale

Inglisekeelne õpe on loomulik osa õppetegevusest

Õppetegevus

Ülikooli liikmed osalevad aktiivselt rahvusvahelises teadus- ja õpikogukonnas

Ülikooli info- ja töökeskkond on kakskeelne

Liikmeskond ja finantsid

Teadustegevus on kõrgetasemeline ja konkurentsivõimeline rahastuse taotlemisel

Õppekavad on ühiskonna, tööturu ja õppijate vajadustest lähtuvad

Ülikoolil on ühtne identiteet ja motiveeritud töötajad

Ülikool on finantsiliselt jätkusuutlik